



**CHARIOTS TÉLESCOPIQUES ROTATIFS | 555-210R / 555-260R**

Puissance brute : 150 cv (112 kW) Capacité de levage : 5 500 kg Hauteur de levage : 20,5 – 25,5 m



# PRENEZ DE LA HAUTEUR À 360°

Le chariot télescopique le plus populaire du marché est désormais disponible en version rotative à 360°. JCB présente ses nouveaux 555-210R et 555-260R, avec respectivement une portée de 21 et 26 mètres. Les nouveaux chariots télescopiques rotatifs JCB sont simples à utiliser et offrent une productivité, une polyvalence et une sécurité à toute épreuve. Avec plus de 45 ans d'expérience dans la fabrication de chariots télescopiques et le meilleur réseau de concessionnaires du marché vous garantissant fiabilité et tranquillité d'esprit.

## LA SIMPLICITÉ À 360°

Nos nouveaux chariots télescopiques rotatifs sont dotés des mêmes commandes simples et savamment conçues que nos chariots télescopiques standard, offrant ainsi une expérience similaire à tous les opérateurs.



## LA POLYVALENCE À 360°

Nos machines offrent une polyvalence 3 en 1, combinant la portée et la capacité de levage d'une grue, la maniabilité d'un chariot télescopique et la facilité d'accès d'une nacelle élévatrice.

## LA SÉCURITÉ À 360°

Nos nouveaux chariots télescopiques rotatifs sont conçus pour une sécurité totale, avec la meilleure visibilité de leur catégorie et un système de gestion de la charge pour garder le contrôle en permanence.

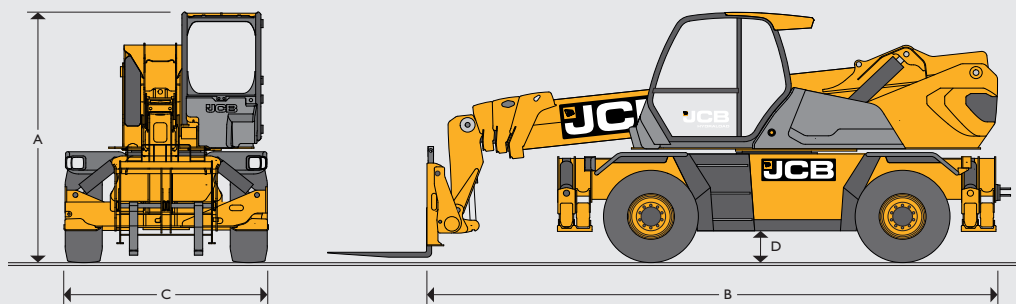


## LA PRODUCTIVITÉ À 360°

Quelle que soit l'application, nos chariots télescopiques rotatifs ont fait l'objet d'une batterie de tests en conditions réelles pour vous offrir des performances maximales.

## L'EFFICACITÉ À 360°

Grâce à l'utilisation à 85 % de composants JCB et des techniques de fabrication et d'assemblage éprouvées, nous vous assurons les plus hauts niveaux de qualité, de fiabilité et d'efficacité.



**DIMENSIONS**

			555-210R	555-260R
A	Hauteur hors tout	m	3,08	3,08
B	Longueur hors tout	m	6,92	8,09
C	Largeur hors tout	m	2,45	2,45
D	Garde au sol	m	0,35	0,35
	Hauteur de levage maxi	m	20,5	25,5
	Portée maxi	m	17,8	21,4
	Capacité de levage maxi	kg	5 500	5 500
	Capacité à hauteur maxi	kg	2 500	2 000
	Capacité à portée maxi	kg	850	300
	Hauteur hors tout	kg	17 960	19 400
	Poids à vide du pont avant (flèche rétractée et abaissée)	kg	8 260	8 660
	Poids à vide du pont arrière (flèche rétractée et abaissée)	kg	9 700	10 740
	Rayon de braquage (aux pneumatiques)	m	4,29	4,29

**MOTEUR**

Dénomination		JCB Dieselmix Stage V
Cylindrée	litres	4,8
Puissance brute	cv (kW)	150 (112) à 2 200 tr/min
Couple maxi	Nm	600 à 1 500 tr/min
Cylindres		4 en ligne
Carburant		Diesel, injection directe, turbocompressé
Réservoir de carburant	litres	190
Réservoir d'AdBlue®	litres	26
Pente admissible		40 %
Batteries	V	2 x 12
Système de refroidissement		Eau – refroidisseur

**TRANSMISSION ET CIRCUIT HYDRAULIQUE**

Modèle de transmission		Bosch Rexroth
Type de transmission		Hydrostatique deux vitesses
Roues motrices		4 roues motrices
Mode de direction		4 roues directrices – 3 modes de direction

**SYSTÈME HYDRAULIQUE**

Dénomination		Pompe à cylindrée variable à contrôle électronique avec un moteur à cylindrée variable
Débit	l/min	160
Contrôle des mouvements		2 joysticks servoélectriques
Pression de service	bar	290
Capacité du réservoir	litres	160

**PERFORMANCES**

Rotation		Rotation continue sur 360° de la tourelle montée sur une couronne d'orientation externe, avec verrouillage manuel de l'orientation depuis la cabine.
Vitesse de déplacement maxi		40 km/h

**PONTS**

Dénomination		Dana Spicer – avec réducteur épicycloïdal
Modèle		213
Oscillation		Oscillation ±8° avec blocage hydraulique automatique sur le pont arrière.

**FREINS**

Dénomination		Freins assistés à commande hydraulique, de type multidisques à bain d'huile sur chaque pont.
Pont arrière		Frein de stationnement SAHR.

**STABILISATEURS**

Dénomination		4 stabilisateurs télescopiques avec déploiement/niveau/rétraction automatique par simple pression.
--------------	--	--

**SYSTÈME DE GESTION DE LA CHARGE**

Système complet de gestion de la charge de type grue	
Écran 7" avec contrôleur rotatif	
Limites d'enveloppe	
5 profils de vitesse configurables	

**TABLIER**

Dénomination		Tablier Q-fit
Reconnaissance des équipements		RFID

**PNEUMATIQUES**

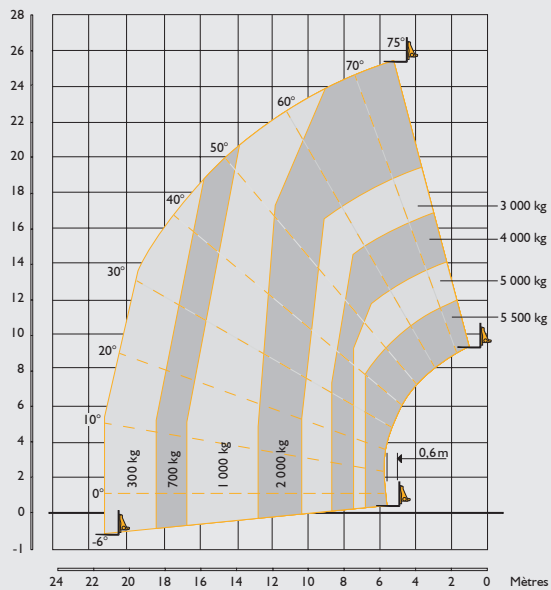
Dénomination		445 / 65 R22.5
--------------	--	----------------

**CONFORMITÉ AUX NORMES**

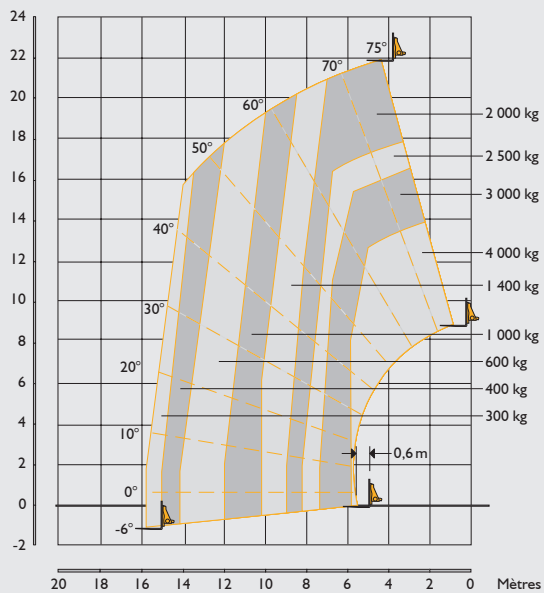
EN 1459-2
EN 15830
EN 14401
EN 280
ROPS/FOPS
Stage V
ISO 10896-2



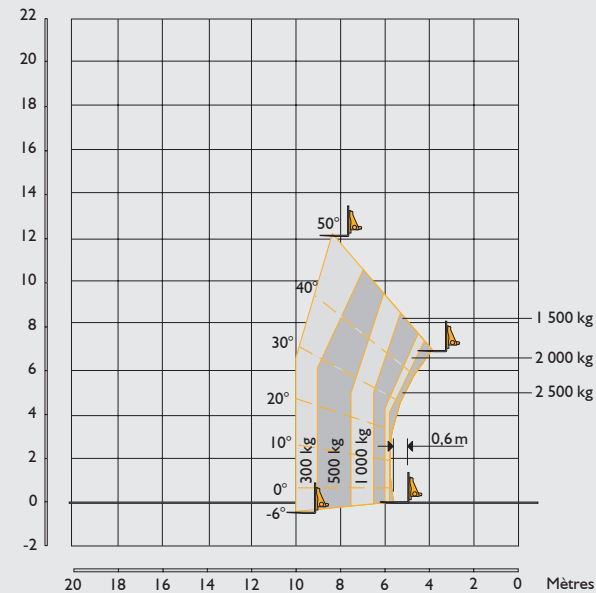
CAPACITÉ DE LEVAGE 555-260R – FOURCHES, 360° AVEC STABILISATEURS DÉPLOYÉS



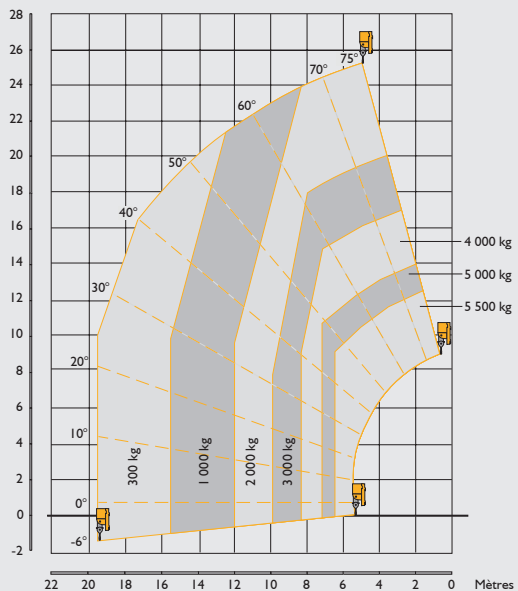
CAPACITÉ DE LEVAGE 555-260R – FOURCHES, DROIT DEVANT SUR LES PNEUMATIQUES



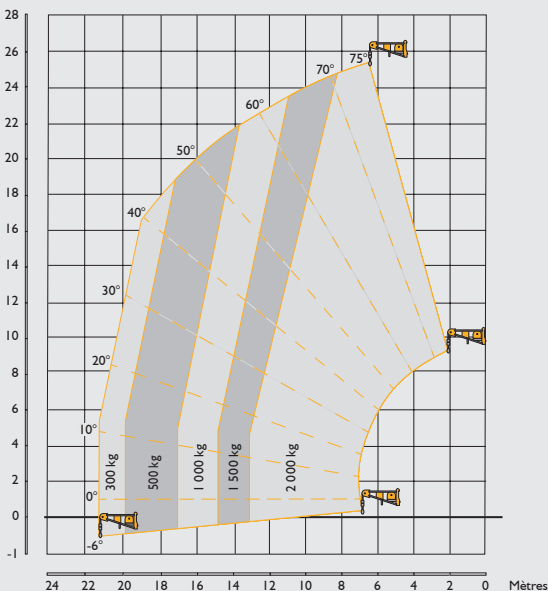
CAPACITÉ DE LEVAGE 555-260R – FOURCHES, 360° SUR LES PNEUMATIQUES



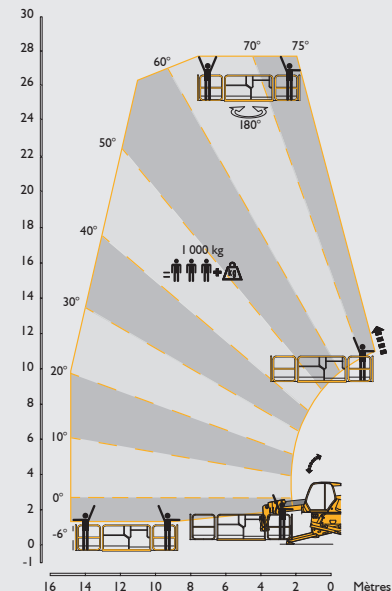
CAPACITÉ DE LEVAGE 555-260R – TREUIL 5,5 T, 360° AVEC STABILISATEURS DÉPLOYÉS



CAPACITÉ DE LEVAGE 555-210R – POTENCE-TREUIL 2 T-2 M, 360° AVEC STABILISATEURS DÉPLOYÉS



CAPACITÉ DE LEVAGE 555-210R – NACELLE ORIENTABLE 1 000 KG AVEC STABILISATEURS DÉPLOYÉS





**UN CONSTRUCTEUR, PLUS DE 300 MACHINES**

Concessionnaire JCB le plus proche de chez vous

**Chariots télescopiques rotatifs 555-210R / 555-260R**

Puissance brute : 150 cv (112 kW) Capacité de levage : 5 500 kg Hauteur de levage : 20,5 – 25,5 m

JCB SAS - Zone d'activités - 3 rue du Vignolle - 95842 SARCELLES CEDEX

Tél. : 01 34 29 20 20 Télécopie : 01 39 90 93 66

Site Internet : [www.jcb.fr](http://www.jcb.fr) Email : [france.jcbmarketing@jcb.com](mailto:france.jcbmarketing@jcb.com)

Les dernières informations en date sur cette gamme de produits peuvent être téléchargées sur : [www.jcb.fr](http://www.jcb.fr)

© 2021 JCB Sales. Tous droits réservés. Aucune partie de cette publication ne peut être reproduite, enregistrée dans un système de stockage de données ou transmise sous quelque forme ou par quelque moyen que ce soit, électronique, mécanique, photocopie ou autre, sans la permission préalable de JCB Sales. Toutes les références données dans cette publication en matière de poids opérationnels, dimensions, capacités et autres mesures de performances sont fournies à titre informatif uniquement et peuvent varier en fonction des données techniques exactes de chaque machine. Par conséquent, ne pas se fier à ces données pour établir la pertinence d'un modèle pour une application particulière. Demandez systématiquement conseil à votre concessionnaire local JCB. JCB se réserve le droit de procéder à des modifications sans préavis. Les illustrations et données techniques présentées peuvent comprendre des équipements et des accessoires en option. Toutes les images sont correctes au moment de l'édition. Le logo JCB est une marque de commerce de J. C. Bamford Excavators Ltd.



29460 08/21 fr-FR Édition 1

